



CABLERIE SAINT ANTOINE

MARSEILLE: Arnavant Activités - Secteur Delorme
26 Avenue Paul Héroult 13344 MARSEILLE
Tél:04-91-65-92-20 Fax:04-91-65-92-39
www.cablerie.com

AUBAGNE: POLE LOGISTIQUE

Z-I de Saint Mitre Lot N° 26
13400 AUBAGNE
Tél:04-42-84-84-84

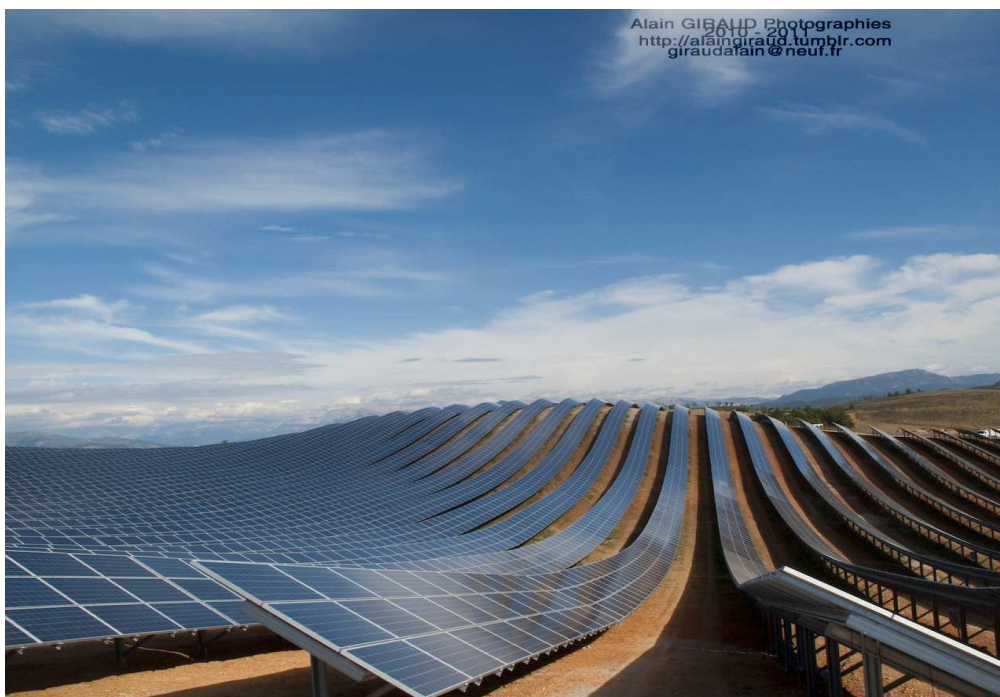
AUBAGNE: DIVISION HTA

Z-I de Saint Mitre - Lot N° 13 B2
450 Ave de la Roche Fourcade
13400 AUBAGNE
Tél:04-42-08-00-84 Fax:04-42-84-04-59

S.A.S AU CAPITAL DE 157 950 EUROS

313 721 631 RCS MARSEILLE
NO TVA: FR 95 313 721 631

SIRET 313 721 631 00031
NAF 518L



SITE PHOTOVOLTAIQUE LES MEES (04)

LISTE DE PRIX 10I

Date D'application 02/11/2010

**Nos tourets sont consignés et doivent donc nous être régulièrement retournés.
La non restitution des tourets donnera lieu à facturation (Voir CGV Art:6)**

SOMMAIRE

Famille de produit	Page
Grande diffusion (H07V-U / H07V-R / U1000-R2V) - NA	1
Installations Domestiques (H07V-R / H05V-K / H07V-K) - NB-NB1	1
Installations Domestiques (H05RR-F / H05VV-F) - NB	2
Installations Industrielles (U1000 R2V / H07RN-F) - NC-NCI	3
Installations Industrielles (H07RN-F) - ND1	4
Installations Industrielles (U1000 R2V >25mm2) - ND2	5
Installations Industrielles (U1000 RVFV) - ND3	6
Installations Industrielles (U1000 AR2V) - NN	7
Câbles de Reseau B.T (Branchement / Distribution) - NE	8
Câbles de Reseau B.T (Téléreport Armé/Non-armé) - NE	8
Câbles de Reseau H.T.A (Distribution / 12/20KV) - NF	8
Câbles Sécurité Incendie (CR1-C1) - NG	9
Câbles Sécurité Incendie (FR-N1X1G1) - NG	10
Câbles Souples Contrôle Commande (LIYY-OB / YSLY) - S1	11
Câbles Souples Blindés (LIYCY-OB) - S2	12
Câbles Souples Blindés (LIYCY-P / BP / J / JRHC1) - S2	13
Téléphonie Privée (SYT1+ / SYT1AI+ / SYT2+ / 298 / TR) - TPR	14
Téléphonie Publique - Postes de Transformation - TPU-COM-EDF	15
Divers - (COAXIAUX-PHOTOVOLTAIQUE-ALARME-POMPES-)	16
Divers - (SOUDURES - CUIVRE NU)	16
Reseau Informatique - Fibre Optique - 750-701	17
Conditions Générales de Vente	18
Tous les prix de ce tarif s'entendent Euro HT le KM	

Franco de port	200 €
Si < participation au frais	15 €

Minimum de commande	50 €
Si < Frais de facturation	5 €

Abattement 20% pour retour du matériel à la charge du client

CONDUCTEURS ET CABLES POUR INSTALLATIONS DOMESTIQUES ET INDUSTRIELLES

SENSIBLE CLASSE REMISE NA

HO7V-U RIGIDE âme massive NF C 32-301

DESIGNATION	PRIX € / km	COULEUR	CONDITIONNEMENTS
1X1,5 mm2	455	BL-BE-GR-MA-NR-OR-RO-VI-VJ	CR100
1X2,5 mm2	749	BL-BE-GR-MA-NR-OR-RO-VI-VJ	CR100

HO7V-R SEMI-RIGIDE âme cablée classe 2 NF C 32-301

1x6 mm2	1837	BL-NR-RO-VJ	CR100
---------	-------------	-------------	-------

U-1000 R2V âme massive NF C 32-321

2X1,5 mm2	1107	NOIR	CR50-CR100-T500-T1000-GL
2X2,5 mm2	1656	NOIR	CR50-CR100-T500-T1000-GL
3G1,5 mm2	1408	NOIR	CR50-CR100-T500-T1000-GL
3G2,5 mm3	2200	NOIR	CR50-CR100-T500-T1000-GL
4G1,5 mm2	1917	NOIR	CR50-CR100-T500-T1000-GL
4G2,5 mm3	2947	NOIR	CR50-CR100-T500-T1000-GL
5G1,5 mm2	2289	NOIR	CR50-CR100-T500-T1000-GL
5G2,5 mm3	3636	NOIR	CR50-CR100-T500-T1000-GL

CONDUCTEURS ET CABLES SOUPLES POUR INSTALLATIONS DOMESTIQUES

CLASSE REMISE NB1

HO7V-R SEMI-RIGIDE âme cablée classe 2 NF C 32-201

1x10 mm2	2167	BL-NR-RO-VJ	CR100
1x16 mm2	3385	BL-NR-RO-VJ	CR100
1x25 mm2	5613	BL-NR-RO-VJ	CR100
1x35 mm2	7747	BL-NR-RO-VJ	GL
1x50 mm2	11220	BL-NR-RO-VJ	GL
1X70 mm2	15757	NR-VJ	GL
1X95 mm2	21453	NR-VJ	GL
1X120 mm2	26778	NR-VJ	GL
1x185 mm2	41807	NR-VJ	GL

CLASSE REMISE NB

HO5V-K SOUPLE âme cablée classe 5 NF C 32-201

1X0,75 mm2	195	BL-BE-GR-MA-NR-OR-RO-VI-VJ	CR100
1x1 mm2	235	BL-BE-GR-MA-NR-OR-RO-VI-VJ	CR100

HO7V-K SOUPLE âme cablée classe 5 NF C 32-201

1X1,5 mm2	333	BL-BE-GR-MA-NR-OR-RO-VI-VJ	CR100
1x2,5 mm2	529	BL-BE-GR-MA-NR-OR-RO-VI-VJ	CR101
1x4 mm2	860	BE-MA-NR-RO-VJ	CR100
1x6 mm2	1273	BE-MA-NR-RO-VJ	CR100
1x10 mm2	2152	BE-MA-NR-RO-VJ	CR100
1x16 mm2	3337	BE-MA-NR-RO-VJ	CR100
1x25 mm2	5414	BE-NR-RO-VJ	GL
1x35 mm2	7963	BE-NR-RO-VJ	GL
1x50 mm2	11330	BE-NR-RO-VJ	GL
1x70 mm2	15854	NR-VJ	GL
1x95 mm2	21832	NR-VJ	GL
1x120 mm2	27006	NR	GL
1x150 mm2	34090	NR	GL
1x185 mm2	42087	NR	GL
1x240 mm2	54485	NR	GL

CONDUCTEURS ET CABLES SOUPLES POUR INSTALLATIONS DOMESTIQUES

CLASSE REMISE NB

HO5VV-F SOUPLE âme câblée classe 5 NF C 32-201

DESIGNATION	PRIX € / km	COULEUR	CONDITIONNEMENT
2x0,75 mm2	595	BLANC-GRIS	CR50
2x1 mm2	695	BLANC-GRIS	CR50
2x1,5 mm2	908	BLANC-GRIS	CR50
2x2,5 mm2	1430	BLANC-GRIS	CR50
3G0,75 mm2	763	BLANC-GRIS	CR50
3G1 mm2	928	BLANC-GRIS	CR50
3G1,5 mm2	1223	BLANC-GRIS	CR50
3G2,5 mm2	1952	BLANC-GRIS	CR50
4G0,75 mm2	978	BLANC-GRIS	CR50
4G1 mm2	1226	BLANC-GRIS	CR50
4G1,5 mm2	1632	BLANC-GRIS	CR50
4G2,5 mm2	2577	BLANC-GRIS	CR50
5G0,75 mm2	1172	BLANC-GRIS	CR50
5G1 mm2	1512	BLANC-GRIS	CR50
5G1,5 mm2	2078	BLANC-GRIS	CR50
5G2,5 mm2	3273	BLANC-GRIS	CR50

HO5RR-F SOUPLE ELASTOMERE âme câblée classe 5 NF C 32-201

2x0,75 mm2	696	NOIR	CR50
2x1 mm2	885	NOIR	CR50
2x1,5 mm2	1223	NOIR	CR50
2x2,5 mm2	1887	NOIR	CR50
3G0,75 mm2	930	NOIR	CR50
3G1 mm2	1110	NOIR	CR50
3G1,5 mm2	1526	NOIR	CR50
3G2,5 mm2	2440	NOIR	CR50
4G0,75 mm2	1168	NOIR	CR50
4G1 mm2	1406	NOIR	CR50
4G1,5 mm2	2100	NOIR	CR50
4G2,5 mm2	3293	NOIR	CR50
5G0,75 mm2	1447	NOIR	CR50
5G1 mm2	1794	NOIR	CR50
5G1,5 mm2	2512	NOIR	CR50
5G2,5 mm2	4131	NOIR	CR50

CABLES RIGIDES ET SEMI-RIGIDES POUR INSTALLATIONS INDUSTRIELLES

CLASSE REMISE NC

U-1000 R2V NF C 32-321 CUIVRE

DESIGNATION	PRIX € / km	COULEUR	CONDITIONNEMENT
1x1,5 mm2	470	NOIR	GL
1x2,5 mm2	697	NOIR	GL
1x4 mm2	1079	NOIR	GL
1x6 mm2	1528	NOIR	GL
1x10 mm2	2252	NOIR	GL
1x16 mm2	3144	NOIR	GL
1x25 mm2	5089	NOIR	GL
2x4 mm2	1920	NOIR	GL
2x6 mm2	2759	NOIR	GL
2x10 mm2	4296	NOIR	GL
2x16 mm2	6456	NOIR	GL
2x25 mm2	10870	NOIR	GL
3x1,5 mm2	1267	NOIR	GL
3x2,5 mm2	1759	NOIR	GL
3G4mm2	2511	NOIR	GL
3x4 mm2	2631	NOIR	GL
3G6 mm2	3772	NOIR	GL
3x6 mm2	3752	NOIR	GL
3G10 mm2	6152	NOIR	GL
3x10 mm2	6016	NOIR	GL
3G16 mm2	9285	NOIR	GL
3x16 mm2	9177	NOIR	GL
3G25 mm2	16204	NOIR	GL
3x25 mm2	16731	NOIR	GL
4x1,5 mm2	1512	NOIR	GL
4x2,5 mm2	2363	NOIR	GL
4G4 mm2	3308	NOIR	GL
4x4 mm2	3220	NOIR	GL
4G6 mm2	5031	NOIR	GL
4x6 mm2	5029	NOIR	GL
4G10 mm2	8122	NOIR	GL
4x10 mm2	8119	NOIR	GL
4G16 mm2	12523	NOIR	GL
4x16 mm2	12514	NOIR	GL
4G25 mm2	19620	NOIR	GL
4x25 mm2	19650	NOIR	GL
5G4 mm2	4054	NOIR	GL
5G6 mm2	6033	NOIR	GL
5G10 mm2	9992	NOIR	GL
5G16 mm2	15159	NOIR	GL
5G25 mm2	24741	NOIR	GL
7G1,5 mm2	2998	NOIR	GL
7G2,5 mm2	4346	NOIR	GL
12G1,5 mm2	4532	NOIR	GL
12G2,5 mm2	7330	NOIR	GL
19G1,5 mm2	6507	NOIR	GL
19G2,5 mm2	10410	NOIR	GL
27G1,5mm2	9736	NOIR	GL
37G1,5mm2	12956	NOIR	GL

CABLES SOUPLES ELASTOMERES POUR INSTALLATIONS INDUSTRIELLES

CLASSE REMISE NCI

H07RN-F NF C 32-102-4

DESIGNATION	PRIX € / km	COULEUR	CONDITIONNEMENT
2x1,5 mm2	1328	NOIR	GL
2x2,5 mm2	2021	NOIR	GL
3G1,5 mm2	1608	NOIR	GL
3G2,5 mm3	2480	NOIR	GL
4G1,5 mm2	2050	NOIR	GL
4G2,5 mm3	3079	NOIR	GL
5G1,5 mm4	2558	NOIR	GL
5G2,5 mm5	3932	NOIR	GL

CABLES SOUPLES POUR INSTALLATIONS INDUSTRIELLES

CLASSE REMISE ND1

H07RN-F CUIVRE NF C 32-102-4

DESIGNATION	PRIX € / km	COULEUR	CONDITIONNEMENT
1X1,5 mm2	588	NOIR	GL
1X2,5 mm2	862	NOIR	GL
1X4 mm2	1042	NOIR	GL
1X6 mm2	1461	NOIR	GL
1X10 mm2	2266	NOIR	GL
1X16 mm2	3438	NOIR	GL
1X25 mm2	5151	NOIR	GL
1X35 mm2	6863	NOIR	GL
1X50 mm2	9726	NOIR	GL
1X70 mm2	12930	NOIR	GL
1X95 mm2	17116	NOIR	GL
1X120 mm2	21414	NOIR	GL
1X150 mm2	26769	NOIR	GL
1X185 mm2	33029	NOIR	GL
1X240 mm2	42557	NOIR	GL
1X300 mm2	40642	NOIR	GL
1X400 mm2	72632	NOIR	GL
2X1 mm2	941	NOIR	GL
2X4 mm2	2285	NOIR	GL
2X6 mm2	3095	NOIR	GL
2X10 mm2	5335	NOIR	GL
2X16 mm2	8022	NOIR	GL
2X25 mm2	11907	NOIR	GL
3G1 mm2	1156	NOIR	GL
3G4 mm2	3101	NOIR	GL
3G6 mm2	4215	NOIR	GL
3G10 mm2	7460	NOIR	GL
3G16 mm2	10863	NOIR	GL
3G25 mm2	16736	NOIR	GL
4G1 mm2	1439	NOIR	GL
4G4 mm2	3942	NOIR	GL
4G6 mm2	5622	NOIR	GL
4G10 mm2	9451	NOIR	GL
4G16 mm2	13781	NOIR	GL
4G25 mm2	20773	NOIR	GL
4G35 mm2	28622	NOIR	GL
4G50 mm2	40640	NOIR	GL
4G70 mm2	54401	NOIR	GL
4G95 mm2	57471	NOIR	GL
4G120 mm2	91945	NOIR	GL
4G150 mm2	89685	NOIR	GL
5G4 mm2	4964	NOIR	GL
5G6 mm2	6938	NOIR	GL
5G10 mm2	11697	NOIR	GL
5G16 mm2	17177	NOIR	GL
5G25 mm2	25868	NOIR	GL
5G35 mm2	35055	NOIR	GL
5G50 mm2	50747	NOIR	GL
5G70 mm2	69143	NOIR	GL
5G95 mm2	92820	NOIR	GL
7G1,5 mm2	3498	NOIR	GL
7G2,5 mm2	4876	NOIR	GL
12G1,5 mm2	5252	NOIR	GL
12G2,5 mm2	7938	NOIR	GL
18G1,5 mm2	7614	NOIR	GL
18G2,5 mm2	11403	NOIR	GL
19G1,5 mm2	7614	NOIR	GL
27G1,5 mm2	11061	NOIR	GL
36G1,5 mm2	14157	NOIR	GL
36G2,5 mm2	21511	NOIR	GL
37G1,5 mm2	14157	NOIR	GL

CABLES RIGIDES ET SEMI-RIGIDES POUR INSTALLATIONS INDUSTRIELLES

CLASSE REMISE ND2

U-1000 R2V NF C 32-321 CUIVRE

DESIGNATION	PRIX € / km	COULEUR	CONDITIONNEMENT
1X35 mm2	6196	NOIR	GL
1X50 mm2	7979	NOIR	GL
1X70 mm2	11003	NOIR	GL
1X95 mm2	14860	NOIR	GL
1X120 mm2	18636	NOIR	GL
1X150 mm2	22963	NOIR	GL
1X185 mm2	28591	NOIR	GL
1X240 mm2	37015	NOIR	GL
1X300 mm2	46821	NOIR	GL
1X400 mm2	63413	NOIR	GL
1X500 mm2	86317	NOIR	GL
1X630 mm2	109948	NOIR	GL
2X35 mm2	12439	NOIR	GL
2X50 mm2	17529	NOIR	GL
3X35 mm2	18595	NOIR	GL
3X50 mm2	25155	NOIR	GL
3X50+35 mm2	30407	NOIR	GL
3X70 mm2	37823	NOIR	GL
3X70+35 mm2	43711	NOIR	GL
3X70+50 mm2	43049	NOIR	GL
3X95 mm2	50445	NOIR	GL
3X95+50 mm2	57720	NOIR	GL
3X120 mm2	66764	NOIR	GL
3X120+70 mm2	78175	NOIR	GL
3X150 mm2	81137	NOIR	GL
3X150+70 mm2	92274	NOIR	GL
3X185+70 mm2	110926	NOIR	GL
3X240+95 mm2	144291	NOIR	GL
4G35 mm2	23426	NOIR	GL
4G50 mm2	32153	NOIR	GL
4G70 mm2	46671	NOIR	GL
4G95 mm2	67421	NOIR	GL
4X35 mm2	23284	NOIR	GL
4X50 mm2	31933	NOIR	GL
4X70 mm2	46232	NOIR	GL
4X95 mm2	64440	NOIR	GL
4X120 mm2	87293	NOIR	GL
4X150 mm2	105530	NOIR	GL
4X185 mm2	130213	NOIR	GL
5G35 mm2	28845	NOIR	GL
5G50 mm2	40271	NOIR	GL
5G70 mm2	60181	NOIR	GL
5G95 mm2	85164	NOIR	GL

CABLES RIGIDES ET SEMI-RIGIDES POUR INSTALLATIONS INDUSTRIELLES

CLASSE REMISE ND3

U-1000 RVFV CUIVRE ARME NF C 32-322

DESIGNATION	PRIX € / km	COULEUR	CONDITIONNEMENT
2X1,5 mm2	2151	NOIR	GL
2X2,5 mm2	2449	NOIR	GL
2X4 mm2	3456	NOIR	GL
2X6 mm2	4148	NOIR	GL
2X10 mm2	5725	NOIR	GL
2X16 mm2	7465	NOIR	GL
2X25 mm2	12934	NOIR	GL
3G1,5 mm2	2342	NOIR	GL
3G2,5 mm2	2759	NOIR	GL
3G4 mm2	3944	NOIR	GL
3G6 mm2	5218	NOIR	GL
3G10 mm2	7717	NOIR	GL
3G16 mm2	11642	NOIR	GL
3G25 mm2	19851	NOIR	GL
3X1,5 mm2	99999	NOIR	GL
3X2,5 mm2	3154	NOIR	GL
3X4 mm2	4723	NOIR	GL
3X6 mm2	6353	NOIR	GL
3X10 mm2	8560	NOIR	GL
3X16 mm2	11578	NOIR	GL
3X25 mm2	19019	NOIR	GL
3X35 mm2	22534	NOIR	GL
3X50 mm2	32935	NOIR	GL
3X50+35 mm2	39193	NOIR	GL
3X70+50 mm2	52140	NOIR	GL
3X95+50 mm2	68029	NOIR	GL
3X120+70 mm2	87022	NOIR	GL
3X150+70 mm2	103177	NOIR	GL
3X240+95 mm2	28676	NOIR	GL
4G1,5 mm2	2793	NOIR	GL
4G2,5 mm2	3398	NOIR	GL
4G4 mm2	4842	NOIR	GL
4G6 mm2	6598	NOIR	GL
4G10 mm2	9500	NOIR	GL
4G16 mm2	13881	NOIR	GL
4G25 mm2	21773	NOIR	GL
4X1,5 mm2	2999	NOIR	GL
4X2,5 mm2	3658	NOIR	GL
4X4 mm2	5041	NOIR	GL
4X6 mm2	6572	NOIR	GL
4X10 mm2	9500	NOIR	GL
4X16 mm2	13938	NOIR	GL
4X25 mm2	20602	NOIR	GL
4X35 mm2	28080	NOIR	GL
4X50 mm2	38939	NOIR	GL
4X70 mm2	56054	NOIR	GL
4X95 mm2	76215	NOIR	GL
5G1,5 mm2	3292	NOIR	GL
5G2,5 mm2	4236	NOIR	GL
5G4 mm2	5716	NOIR	GL
5G6 mm2	8187	NOIR	GL
5G10 mm2	12065	NOIR	GL
5G16 mm2	17520	NOIR	GL
5G25 mm2	27477	NOIR	GL
5G35 mm2	38651	NOIR	GL
7G1,5 mm2	3674	NOIR	GL
7G2,5 mm2	5099	NOIR	GL
12G1,5 mm2	5445	NOIR	GL
12G2,5 mm2	7347	NOIR	GL
19G1,5 mm2	7632	NOIR	GL
19G2,5 mm2	11972	NOIR	GL
24G1,5 mm2	10917	NOIR	GL
27G1,5 mm2	12116	NOIR	GL
27G2,5 mm2	16564	NOIR	GL
37G1,5 mm2	15045	NOIR	GL
37G2,5 mm2	21483	NOIR	GL

CABLES RIGIDES ET SEMI-RIGIDES POUR INSTALLATIONS INDUSTRIELLES

CLASSE REMISE NN

U-1000 AR2V ALUMINIUM NF C 32-321

DESIGNATION	PRIX € / km	COULEUR	CONDITIONNEMENT
1X35 mm2	1620	NOIR	GL
1X50 mm2	1827	NOIR	GL
1X70 mm2	2363	NOIR	GL
1X95 mm2	2963	NOIR	GL
1X120 mm2	3607	NOIR	GL
1X150 mm2	4520	NOIR	GL
1X185 mm2	5542	NOIR	GL
1X240 mm2	6986	NOIR	GL
1X300 mm2	9183	NOIR	GL
1X400 mm2	11554	NOIR	GL
1X630 mm2	19024	NOIR	GL
2X35 mm2	3855	NOIR	GL
3X35 mm2	5853	NOIR	GL
3X50 mm2	6041	NOIR	GL
3X70 mm2	9315	NOIR	GL
3X70+50 mm2	9391	NOIR	GL
3X95 mm2	12259	NOIR	GL
3X95+50	12146	NOIR	GL
3X120+70 mm2	15245	NOIR	GL
3X150+70 mm2	18698	NOIR	GL
3X185+70 mm2	24160	NOIR	GL
3X240+95 mm ²	28676	NOIR	GL
4G25 mm2	5478	NOIR	GL
4G35 mm2	6180	NOIR	GL
4G50 mm2	7545	NOIR	GL
4G70 mm2	10356	NOIR	GL
4G95 mm2	13660	NOIR	GL
4X25 mm2	4873	NOIR	GL
4X35 mm2	5986	NOIR	GL
4X50 mm2	7545	NOIR	GL
4X70 mm2	10356	NOIR	GL
4X95 mm2	13660	NOIR	GL
4X120 mm2	21596	NOIR	GL
4X150 mm2	21528	NOIR	GL
4X240 mm2	34492	NOIR	GL

CABLES DE RESEAU BT AERIEN ET SOUTERRAIN

CLASSE REMISE NE

CABLES AERIENS DE BRANCHEMENT NF C 33-209

DESIGNATION	PRIX € / km	COULEUR	CONDITIONNEMENT
2X16 MM2	1718	NOIR	CR100-GL
2X16 + 2X1,5	3296	NOIR	GL
2X25 MM2	2280	NOIR	CR100-GL
2X25 + 2X1,5	3847	NOIR	GL
4X16 MM2	3184	NOIR	CR100-GL
4X16 + 2X1,5	4993	NOIR	GL
4X25 MM2	4345	NOIR	CR100-GL
4X25 + 2X1,5	5797	NOIR	GL

CABLES AERIENS DE DISTRIBUTION NF C 33-209

3X35+54,6	7105	NOIR	GL
3X35+54,6+16	7929	NOIR	GL
3X35+54,6+2X16	8635	NOIR	GL
3X70+54,6	10107	NOIR	GL
3X70+54,6+16	11489	NOIR	GL
3X70+54,6+2X16	11856	NOIR	GL
3X70+70	11367	NOIR	GL
3X70+70+16	12278	NOIR	GL
3X70+70+2X16	13157	NOIR	GL
3X150+70	19951	NOIR	GL
3X150+70+16	20925	NOIR	GL
3X150+70+2X16	21101	NOIR	GL

CABLES SOUTERRAINS DE DISTRIBUTION NF C 33-210

1X35+35	8104	NOIR	GL
1X35+35 +PIL	9484	NOIR	GL
1X35+35 +TEL	8649	NOIR	GL
1X50+50	12260	NOIR	GL
3X95+50	20634	NOIR	GL
3X150+70	28133	NOIR	GL
3X240+95	44517	NOIR	GL
3X16+16	7805	NOIR	GL
3X25+25	8609	NOIR	GL
3X35+35	10180	NOIR	GL
3X35+35 +PIL	11710	NOIR	GL
3X35+35 +TEL	11172	NOIR	GL
4X50	15400	NOIR	GL

TELEREPORT NF C 33-400

2X2X6/10 AE IVOIR	713	IVOIRE	GL
2X2X6/10 AE NOIR	1802	NOIR	GL

CABLES DE RESEAU HTA DE DISTRIBUTION

CLASSE REMISE NF

CABLES NF C 33-226 12/20KV C2 ALUMINIUM

1X50 mm2	7743
1X95 mm2	9356
1X150 mm2	11281
1X240 mm2	15945
1X630 mm2	40093
3X1X50 mm2	23825
3X1X95 mm2	29749
3X1X150 mm2	37098
3X1X240 mm2	51434

CABLES SECURITE INCENDIE

CLASSE REMISE NG

CR1-C1 RESISTANTS AU FEU SANS HALOGENE NF C 33-310

DESIGNATION	PRIX € / km	COULEUR	CONDITIONNEMENT
1X2X9/10	1371	ORANGE	GL
1X4X9/10	2219	ORANGE	GL
3X2X9/10	3506	ORANGE	GL
5X2X9/10	5177	ORANGE	GL
7X2X9/10	7431	ORANGE	GL
10X2X9/10	9532	ORANGE	GL
15X2X9/10	14315	ORANGE	GL
1X16 mm2	6285	ORANGE	GL
1X35 mm2	10235	ORANGE	GL
1X50 mm2	14738	ORANGE	GL
1X70 mm2	17666	ORANGE	GL
1X95 mm2	23598	ORANGE	GL
1X120 mm2	28295	ORANGE	GL
1X150 mm2	35003	ORANGE	GL
1X185 mm2	41106	ORANGE	GL
1X240 mm2	53884	ORANGE	GL
2X1,5 mm2	1270	ORANGE	GL
2X2,5 mm2	1989	ORANGE	GL
2X4 mm2	3617	ORANGE	GL
2X6 mm2	5069	ORANGE	GL
2X10 mm2	9562	ORANGE	GL
3G1,5 mm2	1921	ORANGE	GL
3G2,5 mm2	2761	ORANGE	GL
3G4 mm2	4837	ORANGE	GL
3G6 mm2	6660	ORANGE	GL
3G10 mm2	11595	ORANGE	GL
3G16 mm2	16506	ORANGE	GL
3X1,5 mm2	1957	ORANGE	GL
3X2,5 mm2	3284	ORANGE	GL
3X4 mm2	5302	ORANGE	GL
3X6 mm2	7461	ORANGE	GL
3X25 mm2	27053	ORANGE	GL
4G1,5 mm2	2626	ORANGE	GL
4G2,5 mm2	3858	ORANGE	GL
4G4 mm2	6433	ORANGE	GL
4G6 mm2	8910	ORANGE	GL
4G10 mm2	13417	ORANGE	GL
4G16 mm2	19405	ORANGE	GL
4G25 mm2	30411	ORANGE	GL
4G35 mm2	40515	ORANGE	GL
4G50 mm2	54408	ORANGE	GL
4X1,5 mm2	2629	ORANGE	GL
4X2,5 mm2	4409	ORANGE	GL
4X4 mm2	7592	ORANGE	GL
4X6 mm2	13742	ORANGE	GL
4X10 mm2	15163	ORANGE	GL
4X16 mm2	22590	ORANGE	GL
4X25 mm2	33822	ORANGE	GL
4X35 mm2	45663	ORANGE	GL
4X50 mm2	54408	ORANGE	GL
5G1,5 mm2	3561	ORANGE	GL
5G2,5 mm2	5062	ORANGE	GL
5G4 mm2	8033	ORANGE	GL
5G6 mm2	11231	ORANGE	GL
5G10 mm2	16321	ORANGE	GL
5G16 mm2	24800	ORANGE	GL
5G25 mm2	37419	ORANGE	GL
5G35 mm2	50391	ORANGE	GL
7G1,5 mm2	4847	ORANGE	GL
7G2,5 mm2	6962	ORANGE	GL
12G1,5 mm2	9627	ORANGE	GL
19G1,5 mm2	13899	ORANGE	GL
27G1.5mm2	27265	ORANGE	GL

CABLES NON PROPAGATEURS DE L' INCENDIE C1 SANS HALOGENE

CLASSE REMISE NG

CABLES NON PROPAGATEURS DE L' INCENDIE C1 SANS HALOGENE FR-N1X1G1

DESIGNATION	PRIX € / km	COULEUR	CONDITIONNEMENT
1X35 mm2	9196	VERT	GL
1X50 mm2	11528	VERT	GL
1X70 mm2	15113	VERT	GL
1X95 mm2	21290	VERT	GL
1X120 mm2	27839	VERT	GL
1X150 mm2	33015	VERT	GL
1X185 mm2	39096	VERT	GL
1X240 mm2	50210	VERT	GL
2X1,5 mm2	1449	VERT	GL
2X2,5 mm2	2268	VERT	GL
3G1,5 mm2	1750	VERT	GL
3G2,5 mm2	2471	VERT	GL
3G4 mm2	4293	VERT	GL
3G6 mm2	4925	VERT	GL
3G10 mm2	7796	VERT	GL
3G16 mm2	11817	VERT	GL
4G1,5 mm2	3004	VERT	GL
4G2,5 mm2	3731	VERT	GL
4G4 mm2	6372	VERT	GL
4G6 mm2	7240	VERT	GL
4G10 mm2	10779	VERT	GL
4G16 mm2	16702	VERT	GL
4G25 mm2	24944	VERT	GL
4X4 mm2	6579	VERT	GL
4X6 mm2	6965	VERT	GL
4X10 mm2	11100	VERT	GL
4X16 mm2	16613	VERT	GL
4X25 mm2	26734	VERT	GL
4X35 mm2	32933	VERT	GL
5G1,5 mm2	2798	VERT	GL
5G2,5 mm2	4267	VERT	GL
5G4 mm2	7264	VERT	GL
5G6 mm2	7569	VERT	GL
5G10 mm2	12668	VERT	GL
5G16 mm2	18374	VERT	GL
5G25 mm2	30063	VERT	GL
7G1,5 mm2	4369	VERT	GL
7G2,5 mm2	6710	VERT	GL
12G1,5 mm2	7049	VERT	GL
19G1,5 mm2	12728	VERT	GL
27G1.5mm2	16578	VERT	GL

CABLES SOUPLES DE CONTRÔLE COMMANDE

CLASSE REMISE S1

LIYY-OB NON-BLINDES REPERAGE COULEUR DIN47100

DESIGNATION	PRIX € / km	COULEUR	CONDITIONNEMENT
2X0,25 mm2	589	GRIS	GL
2X0,34 mm2	655	GRIS	GL
2X0,50 mm2	770	GRIS	GL
2X0,75 mm2	982	GRIS	GL
2X1 mm2	1216	GRIS	GL
3X0,25 mm2	702	GRIS	GL
3X0,34 mm2	839	GRIS	GL
3X0,50 mm2	950	GRIS	GL
3X1 mm2	1566	GRIS	GL
4X0,25 mm2	872	GRIS	GL
4X0,34 mm2	1126	GRIS	GL
4X0,50 mm2	1201	GRIS	GL
4X1 mm2	2168	GRIS	GL
5X0,25 mm2	1085	GRIS	GL
5X0,34 mm2	1310	GRIS	GL
5X0,50 mm2	1566	GRIS	GL
7X0,25 mm2	1494	GRIS	GL
7X0,34 mm2	1801	GRIS	GL
7X0,50 mm2	2190	GRIS	GL
7X0,75 mm2	2616	GRIS	GL
12X0,25 mm2	2559	GRIS	GL
12X0,34 mm2	3009	GRIS	GL
12X0,50 mm2	3520	GRIS	GL
12X0,75 mm2	4300	GRIS	GL

YSLY NON-BLINDES REPERAGE NUMEROS

DESIGNATION	PRIX € / km	COULEUR	CONDITIONNEMENT
2X0,50 mm2	690	GRIS	GL
2X0,75 mm2	833	GRIS	GL
2X1 mm2	995	GRIS	GL
2X1,5 mm2	1394	GRIS	GL
3G0,50 mm2	837	GRIS	GL
3G0,75 mm2	1058	GRIS	GL
3G1 mm2	1347	GRIS	GL
3G1,5 mm2	1891	GRIS	GL
3G2,5 mm2	3097	GRIS	GL
3G4 mm2	5322	GRIS	GL
3G6 mm2	7565	GRIS	GL
3X0,5 mm2	847	GRIS	GL
3X0,75 mm2	1062	GRIS	GL
4G0,5 mm2	1066	GRIS	GL
4G0,75 mm2	1402	GRIS	GL
4G1 mm2	1756	GRIS	GL
4G1,5 mm2	2477	GRIS	GL
4G2,5 mm2	3946	GRIS	GL
4G4 mm2	6754	GRIS	GL
4G6 mm2	9825	GRIS	GL
4G10 mm2	16988	GRIS	GL
4G16 mm2	27018	GRIS	GL
4G25 mm2	41959	GRIS	GL
4X0,75 mm2	1402	GRIS	GL
5G0,5 mm2	1324	GRIS	GL
5G0,75 mm2	1734	GRIS	GL
5G1 mm2	2192	GRIS	GL
5G1,5 mm2	3103	GRIS	GL
5G2,5 mm2	5180	GRIS	GL
5G4 mm2	8597	GRIS	GL
5G6 mm2	12690	GRIS	GL
5G10 mm2	20877	GRIS	GL
7G0,5 mm2	1785	GRIS	GL
7G0,75 mm2	2333	GRIS	GL
7G1 mm2	3009	GRIS	GL
7G1,5 mm2	4347	GRIS	GL
7G2,5 mm2	6975	GRIS	GL
12G0,75 mm2	4102	GRIS	GL
12G1 mm2	5129	GRIS	GL
12G1,5 mm2	7456	GRIS	GL
12G2,5 mm2	10932	GRIS	GL
18G2,5 mm2	16837	GRIS	GL
19G0,75 mm2	6554	GRIS	GL
19G1 mm2	8097	GRIS	GL
19G1,5 mm2	11812	GRIS	GL
25G2,5 mm2	22500	GRIS	GL
27G0,75 mm2	9290	GRIS	GL
27G1 mm2	11626	GRIS	GL
27G1,5 mm2	15965	GRIS	GL
37G1 mm2	15850	GRIS	GL
37G1,5 mm2	19797	GRIS	GL

CABLES SOUPLES BLINDES

CLASSE REMISE S2

LIYCY-OB BLINDES REPERAGE COULEUR DIN47100

DESIGNATION	PRIX € / km	COULEUR	CONDITIONNEMENT
2X0,25 mm2	987	GRIS	GL
2X0,34 mm2	1171	GRIS	GL
2X0,5 mm2	1453	GRIS	GL
2X0,75 mm2	1719	GRIS	GL
2X1 mm2	1967	GRIS	GL
2X1,5 mm2	2561	GRIS	GL
3X0,25 mm2	1300	GRIS	GL
3X0,34 mm2	1402	GRIS	GL
3X0,5 mm2	1822	GRIS	GL
3X0,75 mm2	2149	GRIS	GL
3X1 mm2	2456	GRIS	GL
3X1,5 mm2	3275	GRIS	GL
4X0,25 mm2	1439	GRIS	GL
4X0,34 mm2	1707	GRIS	GL
4X0,5 mm2	2149	GRIS	GL
4X0,75 mm2	2559	GRIS	GL
4X1 mm2	3062	GRIS	GL
4X1,5 mm2	4462	GRIS	GL
5X0,25 mm2	1662	GRIS	GL
5X0,34 mm2	2219	GRIS	GL
5X0,5 mm2	2456	GRIS	GL
5X0,75 mm2	3228	GRIS	GL
5X1 mm2	3740	GRIS	GL
5G1,5 mm2	5322	GRIS	GL
7X0,25 mm2	2337	GRIS	GL
7X0,34 mm2	2374	GRIS	GL
7X0,50 mm2	3512	GRIS	GL
7X0,75 mm2	4298	GRIS	GL
7X1 mm2	5174	GRIS	GL
7X1,5 mm2	6857	GRIS	GL
8X0,34 mm2	3242	GRIS	GL
8X0,5 mm2	4094	GRIS	GL
10X0,25 mm2	4503	GRIS	GL
10X0,5 mm2	2859	GRIS	GL
12X0,25 mm2	3205	GRIS	GL
12X0,34 mm2	4075	GRIS	GL
12X0,5 mm2	5117	GRIS	GL
12X0,75 mm2	6754	GRIS	GL
12X1 mm2	7786	GRIS	GL
12X1,5 mm2	10848	GRIS	GL
19X0,25 mm2	5154	GRIS	GL
19X0,34 mm2	6038	GRIS	GL
19X0,5 mm2	7368	GRIS	GL
19X0,75 mm2	10439	GRIS	GL
19X1 mm2	11916	GRIS	GL
25X0,25 mm2	5664	GRIS	GL
27X0,25 mm2	6793	GRIS	GL
27X0,34 mm2	7880	GRIS	GL
27X0,5 mm2	12485	GRIS	GL
27X0,75 mm2	13100	GRIS	GL
27X1 mm2	16657	GRIS	GL
37X0,25 mm2	9073	GRIS	GL
37X0,34 mm2	10627	GRIS	GL
37X0,5 mm2	13918	GRIS	GL
37X0,75 mm2	18217	GRIS	GL
37X1 mm2	21281	GRIS	GL

CABLES SOUPLES BLINDES

CLASSE REMISE S2

LIYCY-BP BLINDE PAIRE+GENERAL

DESIGNATION	PRIX € / km	COULEUR	CONDITIONNEMENT
2X2X0,25mm2	2976	GRIS	GL
2X2X0,34mm2	3138	GRIS	GL
2X2X0,50mm2	3617	GRIS	GL
2X2X0,75mm2	4372	GRIS	GL
3X2X0,25mm2	4241	GRIS	GL
3X2X0,34mm2	4777	GRIS	GL
3X2X0,50mm2	5082	GRIS	GL
3X2X0,75mm2	6257	GRIS	GL
4X2X0,75mm2	7354,2	GRIS	GL
5X2X0,25mm2	3918	GRIS	GL
5X2X0,50mm2	8019	GRIS	GL

LIYCY-J BLINDE 1000VOLTS

2X2,5mm2	5897	GRIS	GL
3G2,5mm2	6411	GRIS	GL
3G4mm2	8058	GRIS	GL
3G6mm2	12881	GRIS	GL
4G1,5mm2	4718	GRIS	GL
4G2,5mm2	7696	GRIS	GL
4G4mm2	11294	GRIS	GL
4G6mm2	16933	GRIS	GL
4G10mm2	25368	GRIS	GL
4G16mm2	35182	GRIS	GL
4G25mm2	49930	GRIS	GL
4G35mm2	68056	GRIS	GL
4G50mm2	96052	GRIS	GL
4G70mm2	136327	GRIS	GL
4G95mm2	152509	GRIS	GL
4X16mm2	35182	GRIS	GL
5G2,5mm2	9092	GRIS	GL
5G6mm2	19269	GRIS	GL

LIYCY-J RH C1 BLINDE 1000VOLTS

3G1,5mm2	5733	GRIS	GL
3G2,5mm2	9622	GRIS	GL
3G4mm2	14759	GRIS	GL
3G6mm2	17209	GRIS	GL
4G1,5mm2	6875	GRIS	GL
4G4mm2	16638	GRIS	GL
4G6mm2	22550	GRIS	GL
4G10mm2	35033	GRIS	GL
4G16mm2	56052	GRIS	GL
5G1,5mm2	9636	GRIS	GL
5G2,5mm2	13488	GRIS	GL
5G4mm2	22891	GRIS	GL
5G6mm2	26588	GRIS	GL
5G10mm2	42039	GRIS	GL
5G16mm2	63058	GRIS	GL

LIYCY-P BLINDE PAIRE REPERAGE COULEUR

2X2X0,25mm2	1910	GRIS	GL
2X2X0,34mm2	2219	GRIS	GL
2X2X0,50mm2	3138	GRIS	GL
2X2X0,75mm2	3506	GRIS	GL
3X2X0,25mm	2430	GRIS	GL
3X2X0,34mm2	2988	GRIS	GL
3X2X0,50mm2	3684	GRIS	GL
3X2X0,75mm2	4444	GRIS	GL
4X2X0,25mm	2904	GRIS	GL
4X2X0,34mm2	3537	GRIS	GL
4X2X0,50mm2	4298	GRIS	GL
4X2X0,75mm2	5606	GRIS	GL
6X2X0,50 mm2	6210	GRIS	GL

TELEPHONIE PRIVEE

CLASSE REMISE TPR

SYT1+ NUMERIQUE AWG24 AWG 20

DESIGNATION	PRIX € / km	COULEUR	CONDITIONNEMENT
2P AWG24	222	GRIS	CR100-T500T-T1000-GL
3P AWG24	307	GRIS	CR100-T500T-T1000-GL
3P AWG24	323	IVOIRE	CR100-T500T-T1000-GL
5P AWG24	433	GRIS	CR100-T500T-T1000-GL
5P AWG24	459	IVOIRE	CR100-T500T-T1000-GL
10P AWG24	921	GRIS	CR100-T500T-T1000-GL
15P AWG24	1511	GRIS	CR100-T500T-T1000-GL
30P AWG24	2753	GRIS	CR100-T500T-T1000-GL
56P AWG24	4501	GRIS	CR100-T500T-T1000-GL
1P AWG20	256	GRIS	CR100-T500T-T1000-GL
2P AWG20	412	GRIS	CR100-T500T-T1000-GL
3P AWG20	646	GRIS	CR100-T500T-T1000-GL
5P AWG20	960	GRIS	CR100-T500T-T1000-GL
10P AWG20	1894	GRIS	CR100-T500T-T1000-GL
15P AWG20	3135	GRIS	CR100-T500T-T1000-GL
30P AWG20	5841	GRIS	GL
56P AWG20	11780	GRIS	GL
112P AWG20	22985	GRIS	GL

SYT2+ NUMERIQUE ARME AWG24 AWG 20

-A-5P AWG24	1782	GRIS	GL
-A-10P AWG24	2205	GRIS	GL
-A-15P AWG24	2778	GRIS	GL
-A-30P AWG24	4619	GRIS	GL
-A-56P AWG24	7487	GRIS	GL
-A112P AWG24	13700	GRIS	GL
-A-2P AWG20	1695	GRIS	GL
-A-3P AWG20	1966	GRIS	GL
-A-5P AWG20	2361	GRIS	GL
-A-10P AWG20	3728	GRIS	GL
-A-15P AWG20	4938	GRIS	GL
-A-30P AWG20	9023	GRIS	GL
-A-56P AWG20	16508	GRIS	GL
-A112P AWG20	30887	GRIS	GL

SYT1+ NUMERIQUE PAIRES BLINDEES AWG24 AWG 20

3P AWG24	609	GRIS	GL
5P AWG24	847	GRIS	GL
10P AWG24	1433	GRIS	GL
15P AWG24	1986	GRIS	GL
2P AWG20	784	GRIS	GL
3P AWG20	1094	GRIS	GL
5P AWG20	1583	GRIS	GL
10P AWG20	3333	GRIS	GL
15P AWG20	4114	GRIS	GL

SYT1+ NUMERIQUE ROUGE SE AE AWG24 AWG 20

1P AWG20 SE	238	ROUGE	CR100-T500T-T1000-GL
1P AWG20 AE	276	ROUGE	CR100-T500T-T1000-GL
2P AWG20 AE	433	ROUGE	CR100-T500T-T1000-GL
3P AWG20 AE	677	ROUGE	CR100-T500T-T1000-GL

TELEPHONIE PUBLIQUE - POSTES DE TRANSFORMATION - HD 604

CLASSE REMISE TPU-COM-TPR

SERIE 74-88-89-98-99-278-298-JARRETIERES

DESIGNATION	PRIX € / km	CONDITIONNEMENT
74 8X2 6/10	2388	GL
74 14X2 6/10	3141	GL
74 28X2 6/10	4996	GL
74 56X2 6/10	8941	GL
74 112X2 6/10	16776	GL
74 448X2 6/10	63369	GL
88 8P 6/10	1693	GL
88 14P 6/10	2392	GL
88 28P 6/10	3918	GL
88 56P 6/10	7561	GL
88 112P 6/10	14144	GL
88 224P 6/10	28259	GL
88 448P 6/10	56571	GL
89 8P 8/10	2529	GL
89 14P 8/10	3800	GL
89 28P 8/10	6848	GL
89 56P 8/10	13239	GL
89 112P 8/10	26408	GL
98 8P 6/10	2401	GL
98 14P 6/10	3140	GL
98 28P 6/10	4830	GL
98 56P 6/10	9026	GL
98 112P 6/10	16894	GL
99 8P 8/10	3152	GL
99 14P 8/10	4497	GL
99 28P 8/10	8039	GL
99 56P 8/10	15544	GL
278 8P 5/10	886	GL
278 14P 5/10	1470	GL
278 28P 5/10	2586	GL
278 56P 5/10	5404	GL
278 112P 5/10	11023	GL
JARRET 1X0,5	83	CR100
JARRET 2X0,5	165	CR100
JARRET 4X0,5	331	CR100
298 4P 5/10 IV	278	CR100-T500-T1000-GL

CLASSE REMISE EDF

POSTES DE TRANSFORMATION - HD 604

4x1,5	4419	GL
7x1,5	5245	GL
10x1,5	6524	GL
14x1,5	8374	GL
19x1,5	9922	GL
27x1,5	13005	GL
2x4	5228	GL
4x4	7569	GL
7x4	9712	GL
10x4	12787	GL
14x4	14637	GL
19x4	19540	GL
2x6	5717	GL
4x6	8204	GL
7x6	10788	GL
10x6	20755	GL
2x10	7203	GL
4x10	11076	GL
2x16	9495	GL
4x16	15786	GL
2x25	12791	GL
3x25+16	22756	GL
3x50+25	35099	GL
3x95+35	60752	GL
7Q 0,6	6595	GL
14Q 0,6	7461	GL
28Q 0,6	10213	GL
56Q 0,6	21784	GL
112Q 0,6	29906	GL

CABLES DIVERS - AUTRES APPLICATIONS INDUSTRIELLES

CLASSE REMISE

CABLE POUR PHOTOVOLTAIQUE

DESIGNATION	PRIX € / km	CONDITIONNEMENT
1X2,5 mm2	1226	CR100
1X4 mm2	1670	
1X6 mm2	2153	
1X10 mm2	3662	
2X6 mm2	4104	

COAXIAUX

11PRTC PE	2600	CR100
11VRTC PVC	2600	CR100
17PATC NOIR	919	CR100
17VATC BL	919	CR100
19PATC NOIR	819	CR100
19VATC IV	775	CR100
KX13 RG214	18186	GL
KX4 RG213	5311	GL
KX6A VERT	1963	CR100-T500-GL
KX8 VERT	4030	GL
RG58	1845	GL
RG59BU	1707	GL

CABLES D'ALARME MULTI

4CDS 0,22 mm2	606	CR100
6CDS 0,22mm2	775	CR100
8CDS 0,22mm2	1120	CR100
10 CDS 0,22 mm2	1379	CR100
20 CDS 0,22 mm2	2246	CR100
2X0,75 + 4X0,22	1275	CR100
2X0,75 + 6X0,22	1532	CR100
2X0,75 + 8X0,22	2154	CR100

POMPES IMMERGEES - AQUACABLE BLEU ALIMENTAIRE

1X1,5 mm2	2256	GL
2X1,5 mm2 NA	2456	GL
4G1,5 mm2	4714	GL
4G2,5 mm2	6336	GL
4G4 mm2	11419	GL
4G6 mm2	15412	GL
4G10 mm2	28740	GL
4G16 mm2	49920	GL
4G25 mm2	65320	GL

SOUDURE - H01N2-E

1X16 mm2	9601	GL
1X25 mm2	14600	GL
1X35 mm2	20272	GL
1X50 mm2	29236	GL
1X70 mm2	41538	GL
1X95 mm2	55610	GL

CONDUCTEURS ET CABLES NUS

SUR CONSULTATION

RESEAU INFORMATIQUE - FIBRE OPTIQUE 62,5X125-9X125-50X125

Câbles 100 ohms/Cat.5E **Câbles usage intérieur**

DESIGNATION	PRIX € / km	DESIGNATION	PRIX € / km
UTP Gaine PVC		Gaine LSOH str 900 mic int	
4 paires	Nous consulter	2 fibres	nous consulter
2 x 4 paires	Nous consulter	4 fibres	nous consulter
32 paires	Nous consulter	6 fibres	nous consulter
UTP Gaine LSOH		8 fibres	nous consulter
4 paires	Nous consulter	10 fibres	nous consulter
2 x 4 paires	Nous consulter	12 fibres	nous consulter
FTP Gaine PVC		Câbles Int/Ext-LSOH-Central Loose Tube	
4 paires	Nous consulter	Armure fibre de verre	
2 x 4 paires	Nous consulter	4 fibres	Nous consulter
FTP Gaine LSOH		6 fibres	Nous consulter
4 paires	Nous consulter	8 fibres	Nous consulter
2 x 4 paires	Nous consulter	12 fibres	Nous consulter
ROCADES Cat 5 PVC		16 fibres	Nous consulter
32 paires	Nous consulter	24 fibres	Nous consulter
ROCADES Cat 5 LSOH		Gaine LSOH Mini Breakout (Int/Ext)	
32 paires	Nous consulter	4 fibres	Nous consulter
64 paires	Nous consulter	6 fibres	Nous consulter
128 paires	Nous consulter	8 fibres	Nous consulter
Câble SFTP Gaine PVC		12 fibres	Nous consulter
4 paires	Nous consulter	Câbles pour jarretières	
2 x 4 paires	Nous consulter	Gaine LSOH - Différente couleur	
Câble SFTP Gaine LSOH		Simplex	Nous consulter
4 paires	Nous consulter	Scindex	Nous consulter
2 x 4 paires	Nous consulter	Duplex	Nous consulter

Câbles 100 ohms/Cat.6

Câble UTP Gaine PVC	
4 paires	Nous consulter
2 x 4 paires	Nous consulter
Câble UTP Gaine LSOH	
4 paires	Nous consulter
2 x 4 paires	Nous consulter
Câble FTP Gaine PVC	
4 paires	Nous consulter
2 x 4 paires	Nous consulter
Câble FTP Gaine LSOH	
4 paires	Nous consulter
2 x 4 paires	Nous consulter
Câble SFTP Gaine PVC	
4 paires	Nous consulter
2 x 4 paires	Nous consulter
Câble SFTP Gaine LSOH	
4 paires	Nous consulter
2 x 4 paires	Nous consulter
Câble SSTP Gaine LSOH	
4 paires	Nous consulter
2 x 4 paires	Nous consulter

Câbles 100 ohms/Cat.7

Câble SFTP Gaine PVC	
4 paires	Nous consulter
2 x 4 paires	Nous consulter
Câble SFTP Gaine LSOH	
4 paires	Nous consulter
2 x 4 paires	Nous consulter

Câbles 120 ohms/Cat.7

Câble L120 Corel Gaine LSOH	
1 x 4 paires	Nous consulter
2 x 4 paires	Nous consulter
3 x 4 paires	Nous consulter
32 paires	Nous consulter
64 paires	Nous consulter
128 paires	Nous consulter
Câble CTD20 Gaine LSOH	
1 x 4 paires	Nous consulter
2 x 4 paires	nous consulter
3 x 4 paires	nous consulter

1 - CONCLUSION DU CONTRAT : Les renseignements portés sur les catalogues, notices et barèmes ne sont donnés qu'à titre indicatif et n'engagent pas le vendeur. Le vendeur n'est lié par les engagements de ses représentants ou employés que sous réserve de confirmation émanant de lui-même. Les offres ne sont valables que dans la limite du délai d'option. Sauf stipulation contraire, ce délai est de 15 jours. Les fournitures additionnelles font l'objet d'une nouvelle offre du vendeur. Ce n'est qu'après acceptation expresse par le vendeur de la commande de l'acheteur que les deux parties se trouvent liées par le contrat de vente. Sauf convention spéciale constatée par écrit, l'acceptation de l'offre par le client implique son adhésion aux présentes conditions de vente quelles que soient les clauses pouvant figurer sur ses propres documents.

2 - QUANTITÉS LIVRÉES : Les quantités facturées sont celles qui ont été réellement livrées. Elles peuvent différer de 3 % des quantités commandées sans que ce fait puisse entraîner une contestation de la part de l'acheteur.

3 - PRIX : Les prix sont établis sur la base des conditions économiques indiquées dans les offres. Ils sont révisables en fonction de la variation des coûts de leurs éléments constitutifs dans le cadre de la législation en vigueur. Les prix facturés sont ceux en vigueur, notamment d'après des tarifs ou barèmes le jour de la mise à disposition des produits. Les variations de cours ne peuvent être, en aucun cas, un motif de résiliation de commande. Le minimum de facturation est de 50 €, si celui-ci n'est pas atteint, les frais seront de 5 €.

4 - CONDITIONS DE LIVRAISON : Les marchandises sont vendues, prises et agréées dans les usines ou magasins du vendeur, où s'effectue, dès la mise à disposition, le transfert de propriété même si le franco de port est accordé. Si l'expédition est retardée par la volonté de l'acheteur et que le vendeur y consent, le matériel est emmagasiné et manutentionné aux frais et risques de l'acheteur sans responsabilité pour le vendeur. Ces dispositions ne modifient en rien les obligations de paiement de la fourniture et ne constituent aucune novation au contrat de vente. Les marchandises voyagent toujours aux risques et périls de l'acheteur, sauf son recours contre le transporteur. Il incombe donc à l'acheteur, quand il est lui-même destinataire de l'envoi, ou à son représentant, quand l'acheteur fait diriger l'envoi chez un tiers, de ne donner décharge datée au transporteur qu'après s'être assuré que la marchandise lui a été livrée dans les délais normaux et en bon état. En cas d'avarie ou de manquant, le destinataire doit accomplir toutes les formalités de droit (notamment réserves sur la lettre de voiture et lettre recommandée avec A.R. dans les 3 jours au transporteur). L'acheteur exerce seul le recours contre le transporteur. Le choix du transporteur par le vendeur, ne modifie pas les obligations de l'acheteur. Sauf le cas où l'acheteur désire choisir le transporteur ou définir les conditions du transport, les expéditions sont effectuées au gré du vendeur par tout moyen de transport au tarif le plus réduit. Si l'acheteur impose à son transporteur des conditions de transport particulières, le vendeur est en droit de lui facturer le supplément des frais de transport qu'il peut être amené à supporter de ce fait. A défaut de stipulations contraires, les prix s'entendent franco de port pour toute expédition supérieure ou égale à 200 €. Les expéditions inférieures à 200 € sont facturées 15 €.

5 - CONDITIONS DE PAIEMENT : Les marchandises sont payables au siège du vendeur, leur mise à disposition constitue le fait générateur de la facturation. Le vendeur applique des différences d'escompte ou des agios tenant compte des délais de règlement qu'il accorde et des taux de crédit du marché. Toute traite ou facture impayée à son échéance sera productrice d'intérêts, de plein droit et sans mise en demeure à un taux au moins égal au taux d'escompte de paiement convenu. Le non-paiement par l'acheteur d'une facture à son échéance rend le paiement des autres factures, immédiatement exigible, même si elles ont donné lieu à des traites déjà mises en circulation. Le vendeur aura en outre dans ce cas, la faculté de suspendre ou d'annuler l'exécution du marché ou des commandes en cours et d'exiger le paiement comptant avant expédition de toute nouvelle fourniture, quelles que soient les conditions antérieures convenues pour cette fourniture. Tout changement de situation de l'acheteur tel que notamment vente ou apport de tout ou partie de son fonds de commerce, décès, incapacité, difficultés ou cessation de paiement, liquidation, règlement judiciaire, liquidation des biens, faillite, suspension provisoire des poursuites, dissolution ou modification de forme, même après exécution partielle des marchés ou des commandes, entraîne l'application des mêmes dispositions que celles visées en cas de non-paiement de factures. Le défaut de paiement des marchandises à échéance fixée entraînera de plein droit des pénalités de retard basées sur un taux égal à une fois et demie le taux d'intérêt légal (loi 92.1442 du 31.12.1992).

6 - EMBALLAGES : Le vendeur n'encourt aucune responsabilité du fait que la marchandise n'aurait pas été emballée, en l'absence d'engagement précis de sa part sur ce point dans le contrat de vente. Les emballages sont consignés : les tourets seront facturés aux clients sur la base du tarif professionnel en vigueur, si ceux-ci ne sont pas restitués dans un délai de 6 mois à partir de la facturation.

7 - GARANTIE : Sauf stipulation contraire, les commandes sont exécutées conformément aux normes s'il en existe et avec les tolérances d'usage, en qualité courante et sans égard à l'emploi spécial auquel l'acheteur les destine. Le réceptionnaire doit vérifier immédiatement la quantité, le poids, la dimension et la qualité. Les produits sont garantis contre les défauts non apparents de matière et de fabrication et contre les vices cachés pendant 12 mois à dater de leur mise en service et au plus tard 16 mois après la date de mise à disposition. Pendant cette période de garantie toute réclamation devra impérativement être formulée par lettre recommandée avec A.R. au plus tard dans un délai d'un mois après la découverte des défauts ou des vices et toute action éventuelle devra, pour être recevable, être intentée dans un délai d'usage de 2 mois suivant celui de la réclamation. Le vendeur ne pourra être tenu en toute hypothèse qu'au remboursement pur et simple, au tarif de transport le plus réduit, des produits reconnus défectueux sans autre indemnité, les produits ainsi remplacés restant sa propriété. Sont exclues de toute garantie, les défauts résultant d'un stockage, d'un montage ou d'une utilisation des produits par la clientèle dans des conditions anormales ou non conformes aux règles de l'art. Le vendeur n'accepte aucun retour de marchandise sans l'avis préalable autorisé.

8 - ESSAIS ET RÉCEPTION EN USINE : Les marchandises ne sont recettées dans les usines du vendeur que sur la demande expresse de l'acheteur et suivant les modalités convenues lors de la commande. Les dépenses correspondantes et notamment les frais de vacation de procès-verbal sont à sa charge.

9 - DELAIS DE LIVRAISON : Les délais de livraison indiqués par le vendeur s'entendent à partir à la date de l'accusé de réception de commande sauf convention expresse, ces délais ne sont donnés qu'à titre indicatif et ne sont pas de rigueur : leur dépassement ne peut entraîner ni annulation de la commande, ni indemnité. Même en cas d'acceptation formelle par le vendeur de délais dont le dépassement entraînerait des pénalités, l'exécution des fournitures peut être suspendue ou retardée, sans indemnité à la charge du vendeur, si les conditions de paiement ne sont pas observées par l'acheteur ou si les renseignements à fournir par ce dernier ne sont pas parvenus au vendeur en temps voulu. La guerre, les grèves, les épidémies, l'interruption totale ou partielle des transports, la pénurie de matières premières, les empêchements résultant des dispositions de l'autorité en matière d'importation, de change ou de réglementation économique interne, les incidents et accidents de toute cause entraînant le chômage de tout ou partie des usines, et d'une façon générale tout cas de force majeure autorisent de plein droit la suspension des contrats en cours ou leur exécution tardive sans indemnité ni dommages-intérêts.

10 - CLAUSE DE RÉSERVE DE PROPRIÉTÉ : Le vendeur se réserve la propriété de la marchandise jusqu'à complet paiement du prix de vente, les risques de la marchandise incombant toutefois à l'acheteur dès la mise à disposition de celle-ci.

11 - ATTRIBUTION DE JURIDICTION : Pour tous litiges, seul sera compétent le tribunal de Marseille.

12 - CLAUSE PÉNALE : De convention expresse et sauf report sollicité à temps et accordé par le vendeur, le défaut de paiement des fournitures à l'échéance fixée entraînera :
 1/ L'exigibilité immédiate de toutes les sommes quel que soit le mode de règlement prévu (par traite acceptée ou non).
 2/ L'exigibilité à titre de dommages et intérêts et de clause pénale d'une indemnité égale à 15% des sommes dues, outre les intérêts légaux et les frais judiciaires éventuels
 3/ En cas de contestation, seul le Tribunal de Marseille sera compétent nonobstant toute stipulation contraire sur les documents de clients ou fournisseurs.

CONDITIONS GÉNÉRALES DE VENTE



PÔLE LOGISTIQUE AUBAGNE - PARC A TOURETS



S.A.S AU CAPITAL DE 157 950 EUROS

CABLERIE SAINT ANTOINE

MARSEILLE: Arnavant Activités - Secteur Delorme
 26 Avenue Paul Héroult 13344 MARSEILLE
 Tél:04-91-65-92-20 Fax:04-91-65-92-39
www.cablerie.com

AUBAGNE: POLE LOGISTIQUE
 Z-I de Saint Mitre Lot N° 26
 13400 AUBAGNE
 Tél:04-42-84-84-84

AUBAGNE: DIVISION HTA
 Z-I de Saint Mitre - Lot N° 13 B2
 450 Ave de la Roche Fourcade
 13400 AUBAGNE
 Tél:04-42-08-00-84 Fax:04-42-84-04-59

313 721 631 RCS MARSEILLE SIRET 313 721 631 00031
 NO TVA: FR 95 313 721 631 NAF 518L